

Hướng Dẫn Bệnh Nhân

Hướng Dẫn Lấy Mẫu Phân bằng Fecal Swab của Copan

Hướng dẫn này có liên quan đến hộp đựng Fecal Swab của Copan.

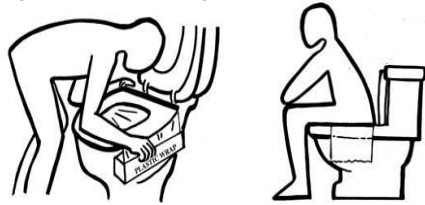
Tham khảo bộ hướng dẫn riêng biệt nếu bạn đã nhận được (các) hộp lấy mẫu khác.

Cảnh báo: **Không** đổ bỏ hoặc nuốt môi trường bảo quản Cary-Blair lỏng.

- 1** Đi tiêu vào bồn cầu nếu cần.



- 2** Nhấc bệ ngồi bồn cầu lên. Phủ các tấm màng bọc nhựa (ví dụ: Saran Wrap™) lên trên bàn cầu, để phần giữa màng bọc hơi trũng xuống. Hạ bệ ngồi bồn cầu xuống. Đi phân lên màng bọc nhựa.



Một cách khác là dùng tờ sạch hoặc xô nằm tiết trùng. Không để nước tiểu, nước hoặc giấy vệ sinh dính vào mẫu phân.

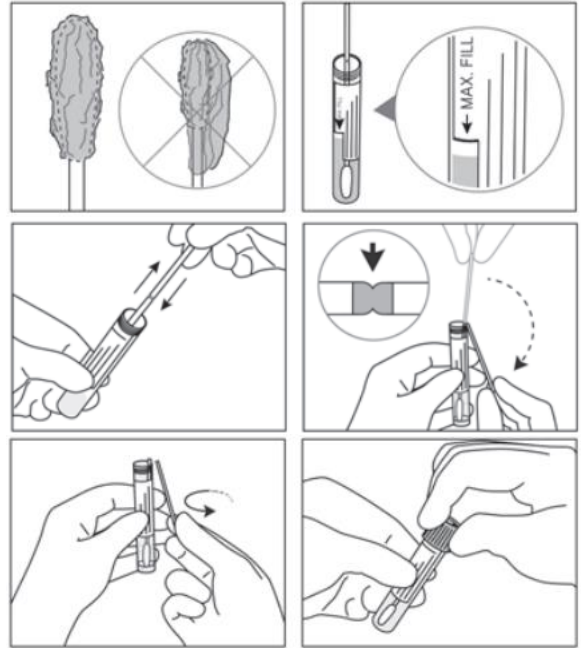


- 3** Cẩn thận bóc ngược bao bì đóng gói và gỡ que gạt. Chỉ chạm vào phần gạt nằm ở phía trên vạch đánh dấu. **KHÔNG** chạm vào phần bên dưới vạch đánh dấu vì sẽ làm hỏng mẫu bệnh phẩm.



- 4** Lấy một lượng nhỏ mẫu bệnh phẩm bằng cách đưa đầu tăm bông của que gạt vào mẫu phân và xoay. Nên chọn những phần phân có máu, chất nhầy hoặc chất lỏng. Không dùng que gạt bông để khuấy trộn hoặc múc. Không lấy quá nhiều mẫu phân thừa.

- 5** Đẩy que gạt bông vào ống và gạt nhẹ vào thành ống. Ngắt đứt que gạt ở mức được đánh dấu. **Vặn chặt nắp và lắc ống chứa để trộn đều.** Hãy quan sát vạch chỉ mức tối đa; **KHÔNG** để mẫu phân vượt qua mức này.



- 6** Rửa tay bằng xà phòng và nước. Viết Họ tên và Ngày sinh hoặc Số thẻ bảo hiểm y tế của bạn trên nhãn lọ chứa, sử dụng định dạng như trên ID được chính phủ cấp phát. Ghi Ngày và Giờ lấy mẫu trên nhãn lọ chứa. Đặt lọ chứa vào túi nhựa và đóng kín túi.



- 7** Làm lạnh mẫu và đưa mẫu về phòng thí nghiệm vào cùng ngày lấy mẫu. Nếu quá trình lấy mẫu được tiến hành giữa đêm khuya, hãy đưa mẫu đến phòng thí nghiệm vào buổi sáng trong thời gian sớm nhất có thể. Chậm trễ có thể ảnh hưởng đến kết quả xét nghiệm.

