

## Mga Tagubilin sa Pasyente

### Mga Tagubilin sa Pangongolekta gamit ang Copan Fecal Swab

Ang mga tagubilin ito ay nauugnay sa lalagyan para sa Copan Fecal Swab.

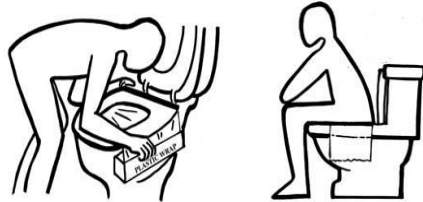
Sumangguni sa ibang tagubilin kung ibang (mga) lalagyan para sa pangongolekta ang natanggap mo.

Babala: **Huwag** itapon o inumin ang liquid na Cary-Blair media.

- 1** Umihi sa inidoro kung kinakailangan.



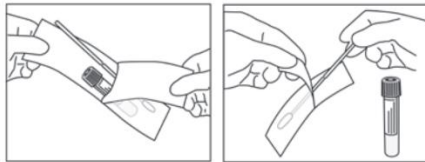
- 2** langat ang upuan ng inidoro. Maglatag ng mga sheet ng plastic wrap (hal., Saran Wrap™) sa ibabaw ng inidoro at bahagyang ilundo ang gitnang bahagi. Ibaba ang upuan ng inidoro. Dumumi sa plastic wrap.



O kaya, gumamit ng malinis na mangkok o sterilized na bedpan. Huwag hayaang madikit ang specimen ng dumi sa ihi, tubig, o tisyu.

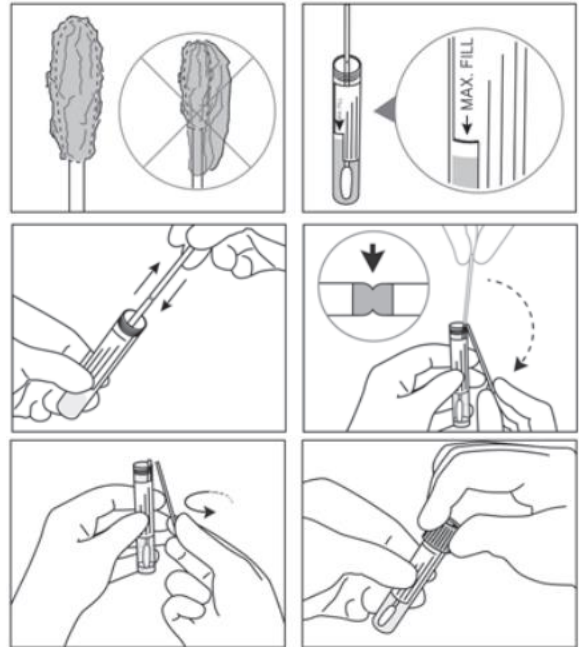


- 3** maingat na nianin ang packaging sa likod at alisin ang swab. Hawakan lang ang swab sa itaas ng bahaging may marka. **HUWAG** hawakan ang bahagi sa ibaba ng marka dahil makokontamina ang specimen kapag ginawa ito.

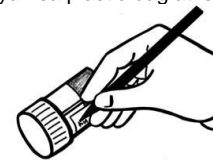


- 4** Kumuha ng kaunting dumi sa pamamagitan ng pagpapasok ng tip ng flocked swab sa specimen ng dumi at pag-iikot-ikot dito. Dapat piliin ang madugo, malapot, o matubig na bahagi ng dumi. Huwag gamiting paddle o scoop ang swab. Huwag kumuha ng napakaraming dumi.

- 5** Ipasok ang swab sa tube at ipahid-pahid at iikot-ikot ito sa gilid ng tube. Baliin ang swab sa may marka. **Higpitan ang takip at alugin para haluin.** Sundin ang max fill line; **HUWAG** punuin nang sobra ang specimen.



- 6** Maghugas ng kamay gamit ang sabon at tubig. Isulat ang iyong Pangalan at Apelyido at Petsa ng Kapanganakan o Health Card Number sa label ng lalagyan, gamit ang format na kapareho ng sa iyong ID mula sa pamahalaan. Isulat ang Petsa at Oras ng pangongolekta sa label ng lalagyan. Ilagay ang lalagyan sa plastic bag at isara ito.



- 7** Ipasok ang specimen sa refrigerator at dalhin ito sa laboratoryo sa mismong araw ng pangongolekta. Kung kinuha ang specimen sa isang punto sa magdamag, agad itong dalhin sa laboratoryo pagsapit ng umaga. Maaaring makaapekto sa mga resulta ng pagsusuri ang mga pagkaantala.

