

## ਮਰੀਜ਼ਾਂ ਲਈ ਹਿਦਾਇਤਾਂ

### Copan Fecal Swab ਸਵੈਬ ਕਲੈਕਸ਼ਨ ਲਈ ਹਿਦਾਇਤਾਂ

ਇਹ ਹਦਾਇਤਾਂ Copan Fecal Swab ਕੰਟੇਨਰ ਨਾਲ ਸੰਬੰਧਿਤ ਹਨ।

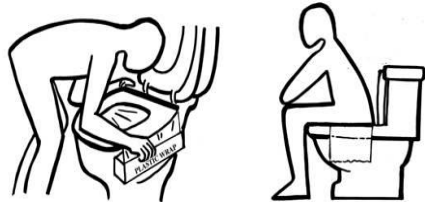
ਜੇਕਰ ਤੁਹਾਨੂੰ ਹੋਰ ਕਲੈਕਸ਼ਨ ਕੰਟੇਨਰ ਪ੍ਰਾਪਤ ਹੋਇਆ ਹੈ (ਹੋਏ ਹਨ), ਤਾਂ ਹਦਾਇਤਾਂ ਦੇ ਵੱਖਰੇ ਸੈੱਟ ਨੂੰ ਵੇਖੋ।

ਚੇਤਾਵਨੀ: ਤਰਲ ਕੈਰੀ-ਬਲੇਅਰ ਮੀਡੀਆ ਨੂੰ ਨਾ ਨਿਗਲੋ ਅਤੇ ਨਾ ਹੀ ਖਾਰਿਜ ਕਰੋ।

**1** ਜ਼ਰੂਰਤ ਪੈਣ 'ਤੇ ਟਾਇਲਟ ਵਿੱਚ ਪਿਸ਼ਾਬ ਕਰੋ।



**2** ਟਾਇਲਟ ਸੀਟ ਚੁੱਕੋ। ਪਲਾਸਟਿਕ ਰੈਪ ਦੀਆਂ ਸ਼ੀਟਾਂ (ਉਦਾਹਰਨ ਲਈ, Saran Wrap™) ਨੂੰ ਟਾਇਲਟ ਬਾਉਲ ਦੇ ਉੱਪਰ ਰੱਖੋ, ਕੇਂਦਰ ਵਿੱਚ ਥੋੜ੍ਹਾ ਜਿਹਾ ਢਿੱਲਾ ਛੱਡ ਦਿਓ। ਟਾਇਲਟ ਸੀਟ ਨੂੰ ਹੇਠਾਂ ਰੱਖੋ। ਪਲਾਸਟਿਕ ਰੈਪ ਦੀਆਂ ਸ਼ੀਟਾਂ ਦੀ ਵਰਤੋਂ ਕਰਕੇ ਸਟੂਲ ਪਾਸ ਕਰੋ।



ਵਿਕਲਪਕ ਤੌਰ 'ਤੇ, ਇੱਕ ਸਾਫ਼ ਕਟੋਰੇ ਜਾਂ ਕੀਟਾਨੁਰਹਿਤ ਬੈਂਡਪੈਨ ਦੀ ਵਰਤੋਂ ਕਰੋ। ਪਿਸ਼ਾਬ, ਪਾਣੀ ਜਾਂ ਟਾਇਲਟ ਪੇਪਰ ਨੂੰ ਸਟੂਲ ਦੇ ਨਮੂਨੇ ਨੂੰ ਛੂਹਣ ਨਾ ਦਿਓ।

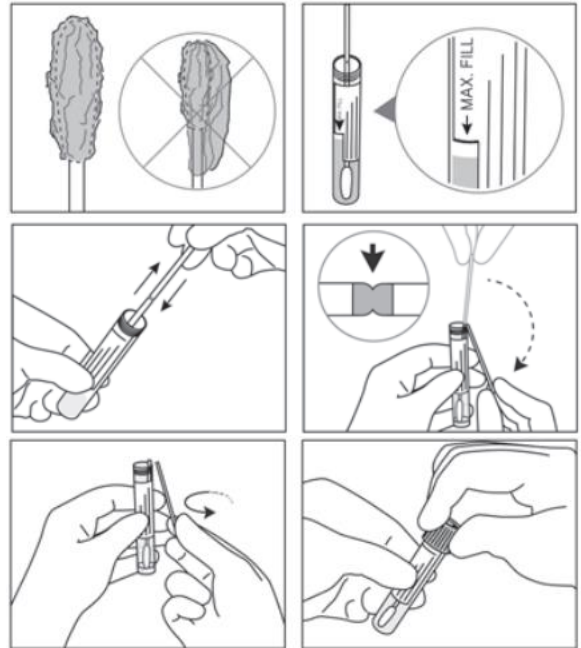


**3** ਥਕ ਪਕਾਸ਼ਗ ਨੂੰ ਪਿਆਨ ਨਾਲ ਖੋਲ੍ਹੋ ਅਤੇ ਸਵੈਬ ਨੂੰ ਹਟਾ ਦਿਓ। ਸਵੈਬ ਨੂੰ ਨਿਸ਼ਾਨ ਵਾਲੇ ਹਿੱਸੇ ਦੇ ਉੱਪਰ ਹੀ ਪਕੜੋ। ਨਿਸ਼ਾਨਦੇਹੀ ਦੇ ਹੇਠਾਂ ਵਾਲੇ ਹਿੱਸੇ ਨੂੰ ਨਾ ਛੂਹੋ ਕਿਉਂਕਿ ਇਸ ਨਾਲ ਨਮੂਨਾ ਦੂਸ਼ਿਤ ਹੋ ਜਾਵੇਗਾ।



**4** ਸਟੂਲ ਦੇ ਨਮੂਨੇ ਵਿੱਚ ਫਲੋਕਡ ਸਵੈਬ ਦੀ ਨੋਕ ਨੂੰ ਪਾ ਕੇ ਅਤੇ ਘੁੰਮਾ ਕੇ ਥੋੜ੍ਹੀ ਜਿਹੀ ਸਟੂਲ ਇਕੱਠੀ ਕਰੋ। ਸਟੂਲ ਦੇ ਖੂਨੀ, ਪਤਲੇ, ਜਾਂ ਤਰਲ ਹਿੱਸੇ ਦੀ ਹੀ ਕਲੈਕਸ਼ਨ ਕਰੋ। ਸਵੈਬ ਨੂੰ ਪੈਡਲ ਜਾਂ ਸਕੂਪ ਵਜੋਂ ਨਾ ਵਰਤੋ। ਸਟੂਲ ਦੀ ਜ਼ਿਆਦਾ ਮਾਤਰਾ ਨੂੰ ਇਕੱਠਾ ਨਾ ਕਰੋ।

**5** ਟਿਊਬ ਵਿੱਚ ਸਵੈਬ ਨੂੰ ਪਾਓ ਅਤੇ ਟਿਊਬ ਉਲਟੇ ਪਾਸੇ ਹਿਲਾਓ। ਨਿਸ਼ਾਨਦੇਹੀ ਵਾਲੇ ਥਾਂ ਤੋਂ ਸਵੈਬ ਨੂੰ ਤੋੜ ਦਿਓ। ਕੈਪ ਨੂੰ ਸੁਰੱਖਿਅਤ ਤਰੀਕੇ ਨਾਲ ਕੱਸੋ ਅਤੇ ਮਿਕਸ ਕਰਨ ਲਈ ਹਿਲਾਓ। ਅਧਿਕਤਮ ਭਰਨ ਵਾਲੀ ਲਾਈਨ ਦਾ ਧਿਆਨ ਰੱਖੋ; ਨਮੂਨੇ ਨੂੰ ਜ਼ਿਆਦਾ ਨਾ ਭਰੋ।



**6** ਹੱਥਾਂ ਨੂੰ ਸਾਬਣ ਅਤੇ ਪਾਣੀ ਨਾਲ ਧੋਵੋ। ਕੰਟੇਨਰ ਲੇਬਲ 'ਤੇ ਆਪਣੇ ਨਾਮ ਦਾ ਪਹਿਲਾ ਅਤੇ ਆਖਰੀ ਭਾਗ ਅਤੇ ਜਨਮ ਮਿਤੀ ਜਾਂ ਹੈਲਥ ਕਾਰਡ ਉਸੇ ਫਾਰਮੈਟ ਦੀ ਵਰਤੋਂ ਕਰਦੇ ਹੋਏ ਲਿਖੋ ਜਿਵੇਂ ਸਰਕਾਰ ਦੁਆਰਾ ਜਾਰੀ ID 'ਤੇ ਹੋਵੇ। ਕੰਟੇਨਰ ਲੇਬਲ 'ਤੇ ਕਲੈਕਸ਼ਨ ਦੀ ਮਿਤੀ ਅਤੇ ਸਮਾਂ ਲਿਖੋ। ਕੰਟੇਨਰ ਨੂੰ ਪਲਾਸਟਿਕ ਬੈਗ ਅਤੇ ਸੀਲ ਕਰਕੇ ਰੱਖੋ।



**7** ਨਮੂਨੇ ਨੂੰ ਫਰਿਜ ਵਿੱਚ ਰੱਖੋ ਅਤੇ ਕਲੈਕਸ਼ਨ ਕਰਨ ਦੇ ਉਸੇ ਦਿਨ ਲੈਬ ਵਿੱਚ ਵਾਪਸ ਕਰ ਦਿਓ। ਜੇਕਰ ਨਮੂਨਾ ਰਾਤ ਨੂੰ ਇਕੱਠਾ ਕੀਤਾ ਜਾਂਦਾ ਹੈ, ਤਾਂ ਸਵੇਰੇ ਜਿੰਨੀ ਜਲਦੀ ਹੋ ਸਕੇ ਲੈਬ ਵਿੱਚ ਵਾਪਸ ਪਾਓ। ਦੇਰੀ ਟੈਸਟ ਦੇ ਨਤੀਜਿਆਂ ਨੂੰ ਪ੍ਰਭਾਵਿਤ ਕਰ ਸਕਦੀ ਹੈ।

