

환자 지침

Copan 채변 면봉 채취 지침

이 지침은 Copan 채변 면봉 용기에 관한 것입니다.

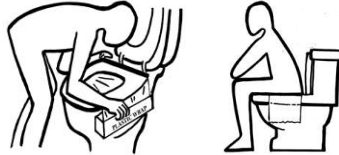
다른 채취 용기를 받으셨다면 별도의 지침을 참조하십시오.

경고: 액체 Cary-Blair 매체를 버리거나 삼키지 **마십시오**.

- 1** 필요하면, 변기에 소변을 봅니다.



- 2** 변기 의자를 올립니다. 비닐 랩(예: Saran Wrap™)을 변기 위에 놓고 중앙이 밑으로 약간 늘어지도록 합니다. 변기 의자를 내립니다. 비닐 랩 위에 대변을 봅니다.



깨끗한 우묵한 그릇이나 멸균한 요강을 사용하셔도 괜찮습니다. 소변, 물 또는 화장지가 대변 검체에 닿지 않도록 합니다.

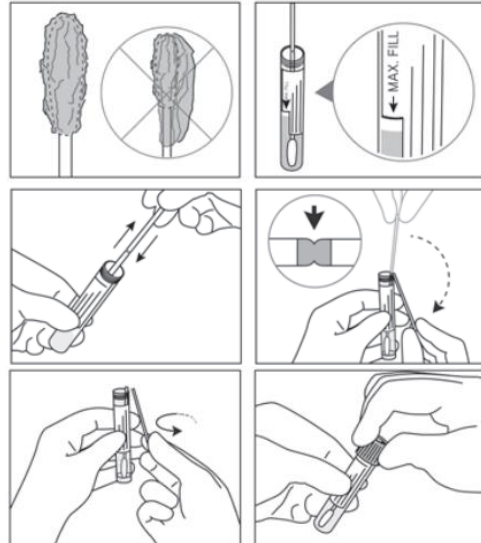


- 3** 조심스럽게 포장을 벗겨내고 면봉을 꺼냅니다. 면봉은 표시된 부분 위쪽만 만지도록 하십시오. 검체가 오염될 수 있으므로 표시 아래쪽은 만지지 마십시오.



- 4** 촘촘하게 갈라진 면봉 끝을 대변 검체에 삽입하고 회전시켜 소량의 대변을 채취합니다. 대변의 피가 섞인 부분, 끈적끈적한 부분 또는 묽은 부분을 선택해야 합니다. 면봉을 주걱이나 국자처럼 사용하지 마십시오. 과도한 양의 대변을 채취하지 마십시오.

- 5** 면봉을 튜브에 삽입하여 튜브 옆면으로 휘젓습니다. 표시된 부분에서 면봉을 부러뜨립니다. 뚜껑을 단단히 조이고 흔들어 섞습니다. 최대량 선을 확인하십시오. 검체를 과도하게 넣지 마십시오.



- 6** 비누와 물로 손을 깨끗이 씻습니다. 정부에서 발급한 신분증과 동일한 형식으로, 이름과 성, 생년월일 또는 건강 카드 번호를 용기 라벨에 기재하십시오. 용기 라벨에 채취 날짜와 시간을 기재하십시오. 용기를 비닐 봉지에 넣고 밀봉하십시오.



- 7** 검체를 냉장 보관하고 채취 당일에 검사실을 다시 방문하십시오. 검체를 밤에 채취했다면 아침에 가능한 한 빨리 검사실을 다시 방문하십시오. 지연이 되면 검사 결과에 영향이 있을 수 있습니다.

