

## Directives au patient

### Directives pour le prélèvement d'échantillons de matières fécales à l'aide de l'écouvillon FecalSwab de Copan

Ces instructions concernent le tube de prélèvement FecalSwab de Copan.

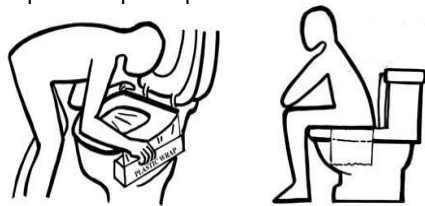
Reportez-vous aux instructions séparées si vous avez reçu un ou plusieurs autres tubes de prélèvement.

Avertissement : **Ne pas** jeter ou ingérer le milieu liquide Cary-Blair.

- 1** Uriner dans la toilette si nécessaire.



- 2** Soulevez le siège de toilette. Placez des feuilles de pellicule plastique (p. ex., Saran Wrap<sup>MC</sup>) sur la cuvette en laissant un léger creux au centre. Abaissez le siège de toilette. Allez à la selle sur la pellicule plastique.



Si vous préférez, utilisez un bol propre ou un bassin de lit stérilisé. Les échantillons de selles ne doivent pas être mélangés au papier toilette, à l'urine ou à l'eau.

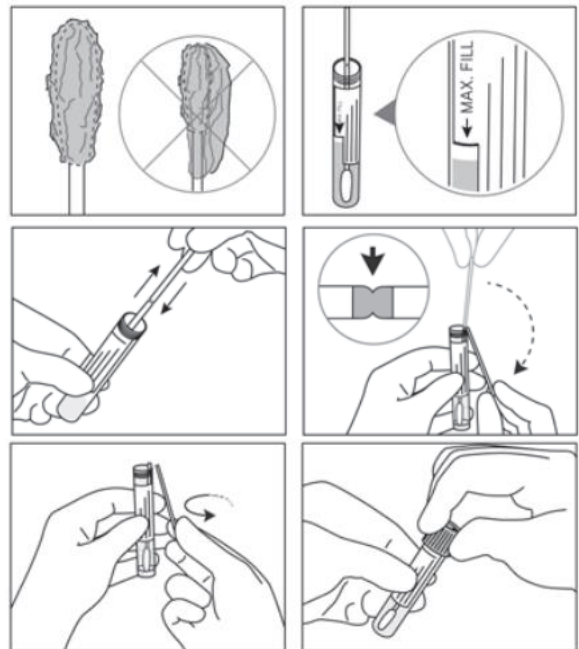


- 3** Décollez délicatement l'emballage et retirez l'écouvillon. Gardez les doigts au-dessus du marquage lorsque vous manipulez l'écouvillon. **NE PAS TOUCHER** la partie située sous le marquage, car cela contaminerait l'échantillon.



- 4** Prélevez une petite quantité de selles en insérant l'extrémité de l'écouvillon floqué dans l'échantillon de selles, puis en tournant. Assurez-vous de prélever les parties sanglantes, visqueuses ou liquides des selles. N'utilisez pas l'écouvillon pour recueillir ou mélanger les selles. Ne recueillez pas de quantités excessives de selles.

- 5** Insérez l'écouvillon dans le tube et agitez-le contre le côté du tube. Cassez l'écouvillon au niveau du marquage. **Serrez fermement le bouchon et agitez pour mélanger.** Respectez la ligne de remplissage maximum; **NE PAS trop remplir le tube.**



- 6** Lavez-vous les mains à l'eau et au savon. Inscrivez votre nom, votre prénom, votre date de naissance ou votre numéro de carte d'assurance maladie sur l'étiquette du tube tel qu'il figure sur votre pièce d'identité officielle. Inscrivez la date et l'heure du prélèvement sur l'étiquette du tube. Placez le tube dans un sac en plastique et scellez.



- 7** Réfrigérez l'échantillon et remettez-le au laboratoire le jour même du prélèvement. Si l'échantillon est prélevé pendant la nuit, remettez-le au laboratoire dès que possible le lendemain matin. Les retards peuvent affecter les résultats des tests.

