

دستورالعمل‌های بیمار

دستورالعمل نمونه‌گیری سواب مدفوع Copan

این دستورالعمل‌ها به ظرف سواب مدفوع Copan مربوط می‌شود. اگر دیگر ظرف (های) نمونه‌گیری را دریافت کرده‌اید، به دستورالعمل‌های مربوطه مراجعه کنید. هشدار: رسانه مایع Cary-Blair را دور نریزید یا نخورید.

1 در صورت نیاز در توالت ادرار کنید.



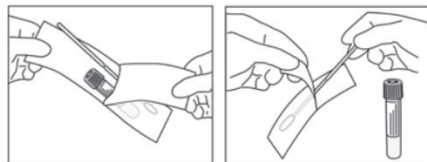
2 صندلی توالت را باز کنید. ورقه‌های پلاستیکی (مثل Saran Wrap™) را روی کاسه توالت بگذارید. اجازه دهید در مرکز آن کمی فرورفتگی ایجاد شود. صندلی توالت را ببندید. مدفوع را روی پوشش پلاستیکی دفع کنید.



یا اینکه می‌توانید به جای آن، از یک کاسه تمیز یا لگن استریل استفاده کنید. اجازه ندهید ادرار، آب یا دستمال توالت با نمونه مدفوع تماس پیدا کند.



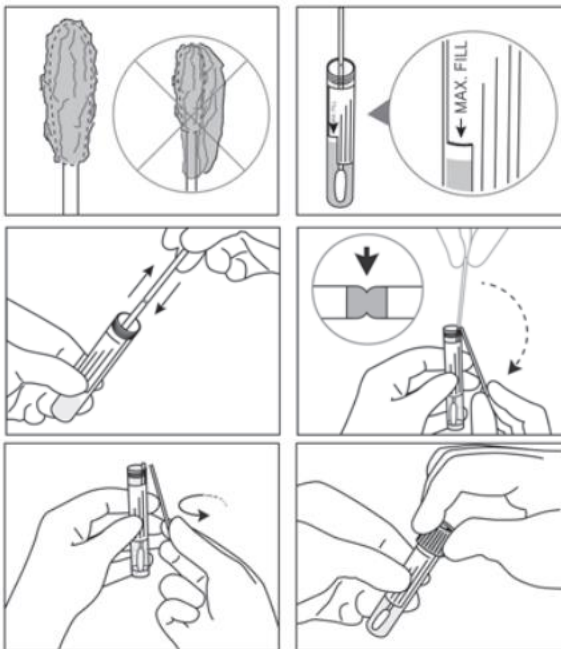
3 با احتیاط بسته سواب را باز کرده و سواب را از آن خارج کنید. سواب را فقط از قسمت علامت‌گذاری شده بگیرید. قسمت پایین علامت‌گذاری شده را لمس نکنید زیرا باعث آلودگی نمونه می‌شود.



4 با وارد کردن نوک پنبه‌ای سواب در مدفوع و چرخاندن آن، مقدار کمی از مدفوع را بردارید. باید قسمت خون‌آلود، لزج یا مایع مدفوع

را انتخاب کنید. از سواب مشابه قاشقک یا اسکوپ استفاده نکنید. مقدار زیاد مدفوع بردارید.

5 سواب را در لوله قرار دهید و دو طرف لوله را به آن فشار دهید. سواب را از قسمت علامت‌گذاری شده بشکنید. **LRIPDI** پوش را به محکم ببندید و لوله را تکان دهید تا مخلوط شود. **LRIPDI** مراقب خط حداکثر باشید؛ لوله را بیش از حد با نمونه پر نکنید.



6 دست‌ها را با آب و صابون بشویید. نام و نام خانوادگی و تاریخ تولد یا شماره کارت بهداشت خود را مشابه قالب مورد استفاده در کارت شناسایی دولتی خود، روی برجسب ظرف بنویسید. تاریخ و ساعت نمونه‌گیری را روی برجسب ظرف بنویسید. ظرف را در کیسه پلاستیکی قرار دهید و ببندید.



7 نمونه را خنک نگه دارید و در همان روز نمونه‌گیری به آزمایشگاه تحویل دهید. اگر نمونه را در شب گرفتید، آن را اول صبح به آزمایشگاه تحویل دهید. تأخیر ممکن است بر نتیجه آزمایش اثر منفی بگذارد.

