

患者指南

Copan Fecal Swab 采集说明

以下说明适用于 Copan Fecal Swab 的采集容器。

如果您拿到的是其他的采集容器，请参阅另一套采集说明。

警告：请勿丢弃或吞服液体 Cary-Blair 培养基。

1 如需小便，可先在马桶内进行小便。



2 掀起马桶座圈。在马桶上铺几张保鲜膜（如 Saran Wrap™ 牌），让保鲜膜中间的位置轻微凹陷下去。放下马桶座圈。将粪便排至保鲜膜上。



也可使用干净碗或已消毒的便盆。请勿让尿液、水或厕纸接触到粪便样本。



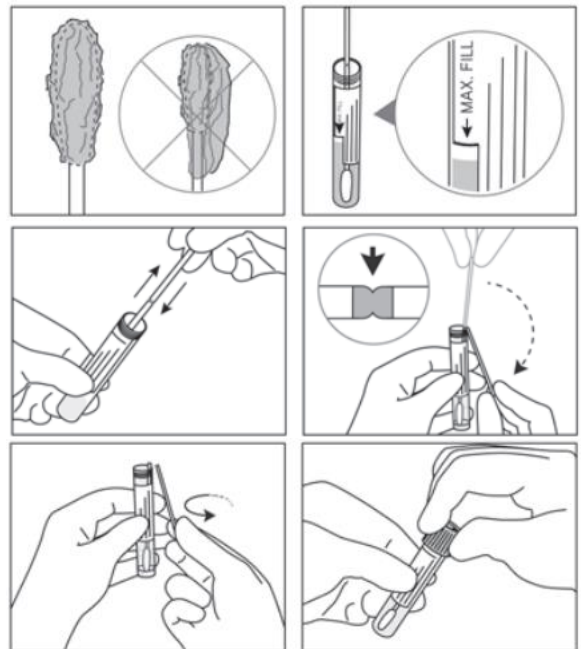
3 小心地撕下包装并取出拭子。拿取拭子时，只能触碰标记线上方的部分。请勿触碰标记线下方的部分，因为这样这会污染样本。



4 将植绒拭子的顶部插入粪便样本并旋转拭子，采集少量粪便。应选择带血的、带粘液的或液体状粪便。不要将拭子用作搅拌棒或勺子。不要采集过量的粪便。

5 将拭子插入试管中，然后沿试管壁搅动。在拭子的标记线处折断拭子。**拧紧瓶盖并摇匀。**

观察试管的最大取样线；**不要取过量的样本。**



6 用肥皂和水清洗双手。在容器标签上写下您的姓名和出生日期或健康卡卡号，书写格式与政府颁发的身份证件上的格式保持一致。在容器标签上写下采集样本的日期和时间。将容器放入塑料袋并密封。



7 将样本冷藏并于采集当日送交至实验室。如果样本是在夜间采集的，请在第二天早上尽早送交至实验室。延迟送交可能会影响检测结果。

