

تعليمات المرضى

تعليمات جمع عينات المسحة البرازية المقدمة من شركة Copan

تتعلق هذه التعليمات بعلبة المسحة البرازية المقدمة من شركة Copan. راجع مجموعة التعليمات المنفصلة، إذا كنت قد تلقيت علبة (علب) جمع عينة أخرى. تحذير: لا تتخلص من مُستنَبَت كاري-بليز السائل، أو تبتلعه. الغرف. لا تجمع كميات زائدة من البراز.

1 تبول في المراض، إذا دعت الحاجة.



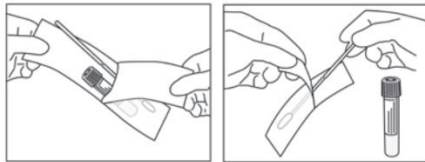
2 ارفع غطاء مقعد المراض. ضع طبقات من غلاف بلاستيكي (على سبيل المثال، Saran Wrap™) على مقعد المراض، وأترك انخفاضاً بسيطاً في المنتصف. اخفض غطاء مقعد المراض. افض حاجتك من البراز على الغلاف البلاستيكي.



كخيار بديل، يمكن استخدام وعاء نظيف، أو مبولة معقمة. لا تدع البول، أو الماء، أو ورق المراض يلمس عينة البراز.



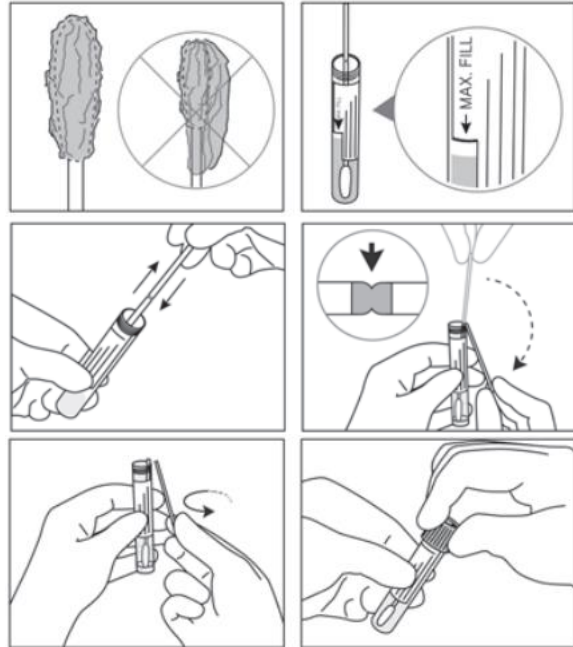
3 أزل بحرص التغليف الخلفي، وأخرج المسحة. أمسك المسحة فقط من الجزء المحدد بها. لا تلمس الجزء الموجود أسفل العلامة؛ لأن هذا من شأنه أن يلوث العينة.



4 اجمع كمية صغيرة من البراز؛ عن طريق إدخال طرف المسحة المجمعة في عينة البراز، وأدراها. يجب اختيار الأجزاء الدموية، أو اللزجة، أو السائلة من البراز. لا تستخدم المسحة كأداة للتقليل، أو

5 أدخل المسحة في الأنبوب، وحركها على جانب الأنبوب. اكسر المسحة عند العلامة المحددة. أغلق الغطاء بإحكام، ورجها حتى تختلط.

راقب حد الملء الأقصى؛ لا تتبالغ في ملء العينة.



6 اغسل يديك بالماء والصابون. اكتب اسمك ولقبك وتاريخ الميلاد، أو رقم البطاقة الصحية على ملصق العينة، باستخدام نفس تنسيق بطاقة هويتك الحكومية. اكتب تاريخ ووقت جمع العينة على ملصق العينة. ضع العينة في حقيبة بلاستيكية، وأحكم إغلاقها.



7 ضع العينة في الثلاجة، وأعدّها إلى المختبر في نفس يوم جمعها. إذا تم جمع العينة أثناء الليل، فتوجه إلى المختبر في أقرب وقت ممكن في الصباح. قد يؤثر التأخير على نتائج الاختبار.

